

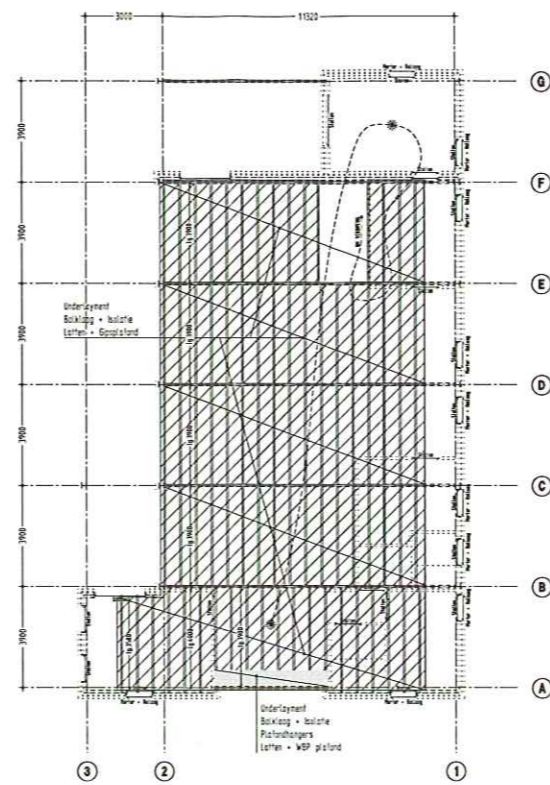
Fundering- & rioleringplan

- Alle funderingswerken volgens berekening constructeur.
- Riolering afvoeren in P.V.C. met K900 naar de afvalwaterputten afvoeren.
- Alle rioleringssystemen volgens NEN 3105 en voorschriften gemeentelijke instanties.
- Detailen ontwerp van de riolering volgens tekening en berekening van de installateur.

- B = Bouwte 450mm
- E = Best 450mm
- ES = Rookgasafvoer 450mm
- VI = Wastafel 450mm
- EV = Ex-kraal 450mm
- WC = Toilet 450mm
- SI = Urinoir 450mm
- SP = Schrubput 450mm
- WV = Wastvoet 450mm
- HW = Huisvuilvoet 450mm
- HWK = Huisvuilvoet 450mm

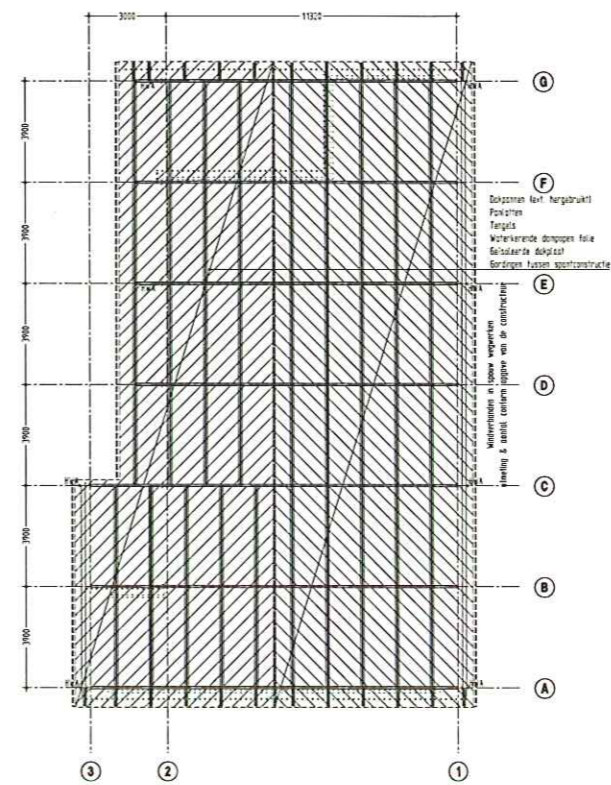
Begane grond vloerplan

- Fundering ontworpen op een zandprofiel met een constructieklasse van 24 kN/cm², indien nodig grondversterking toevoegen.
- Alle hanteerprofielen worden afgeleverd op maat gesneden.



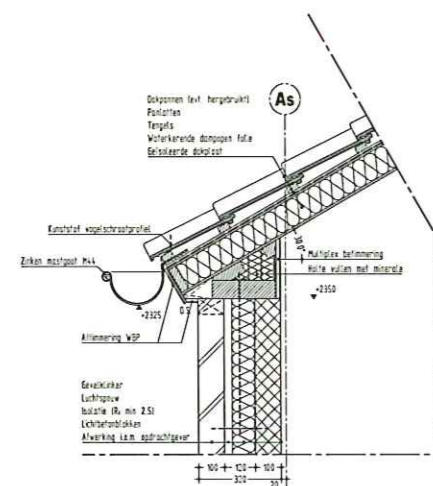
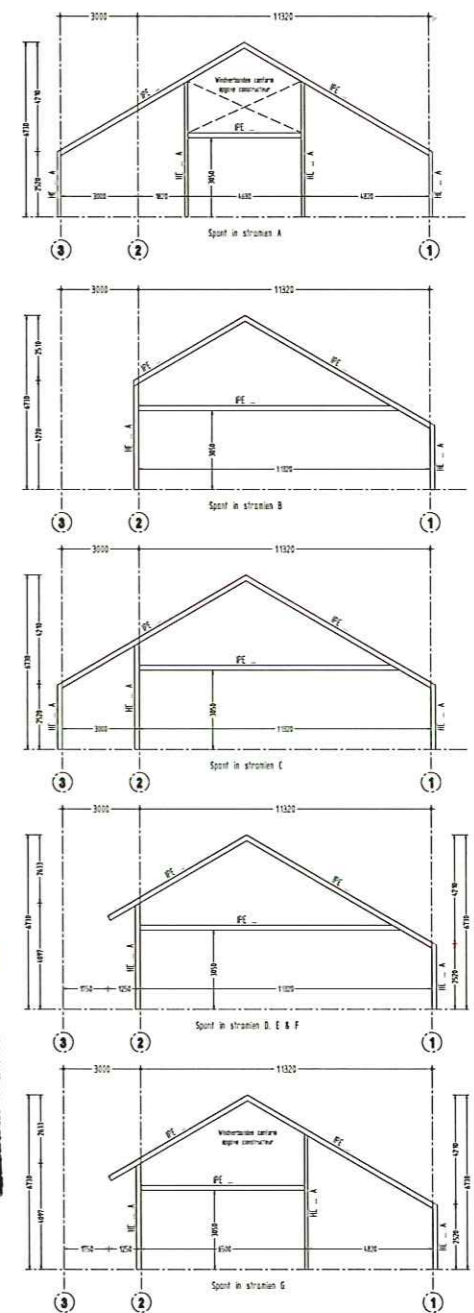
Verdieping vloerplan

- Vloeren (vloerplaat) volgens tekening en berekening van de constructeur.
- Leefvlak en afbouwconstructie volgens berekening van de constructeur.
- Alle constructieve details worden afgeleverd op maat gesneden.
- Houten constructie volgens berekening van de constructeur.



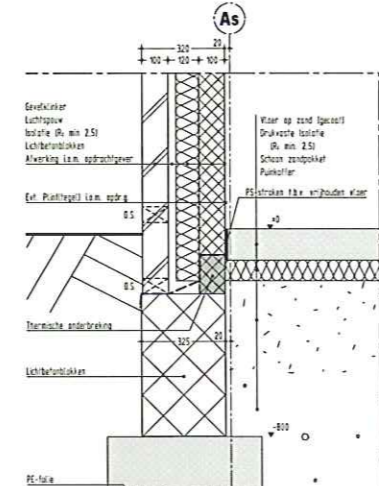
Kapplan

- Principe kapplan (Dachstuhl) volgens tekening en berekening van de constructeur.
- Muurplaat worden met dikte 40 tot 100mm.
- Mechanische afsluiting en afdichting worden toegevoerd.
- Dit ontwerp tekening en berekening van de constructeur en de eigenaar in het bouwbesluit.
- Alle constructieve details worden afgeleverd op maat gesneden.
- Houten constructie volgens berekening van de constructeur.



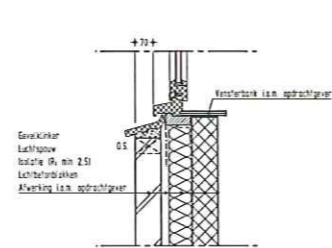
Principedetail 2 - Goot/Muurplaat (1:10)

- Alle constructieve details worden afgeleverd op maat gesneden.
- Alle constructieve details worden afgeleverd op maat gesneden.



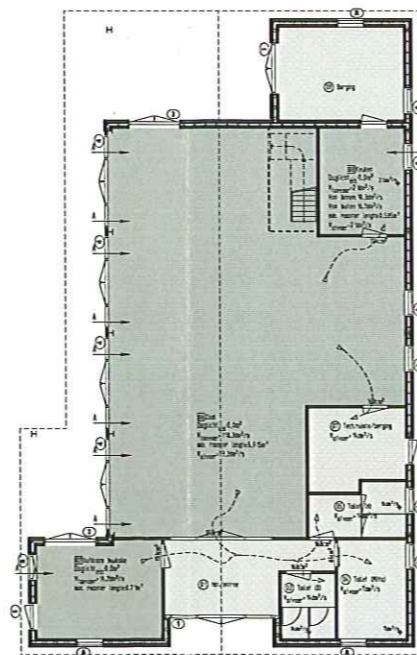
Principedetail 1 - Fundering (1:10)

- Fundering en afdichting van bodembestendigheid voor plastic (volgens getuigenis onderzocht).
- Alle constructieve details worden afgeleverd op maat gesneden.
- Betonnen vloer: C20/25
- Betonnen vloer: F450
- Min. wapening 46-150mm
- Min. betondekking 35mm



Principedetail 3: onderaansluiting kozijnen.

- Alle constructieve details worden afgeleverd op maat gesneden.
- Alle constructieve details worden afgeleverd op maat gesneden.
- Het is voorzien van dubbele afdichting & roestvrij.

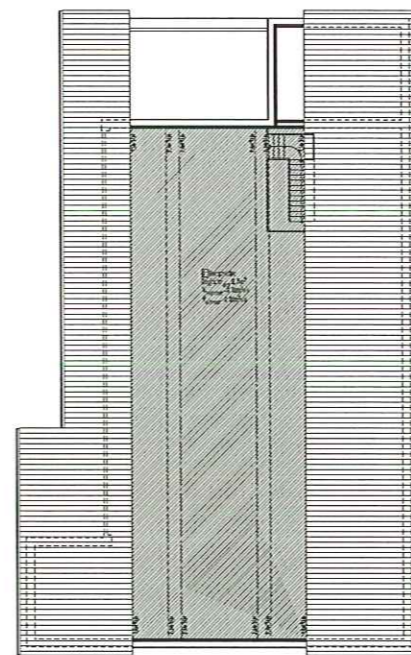


Bouwbesluit begane grond

- Baanconstructie
- Baanconstructie
- Overige gebouwfunctie

Stroomschema begane grond

- Stroom (bevat) 1/10 (max. 1000)
- Auflage Bauge datu 20 (2000/10) per m² (0.5)
- Contra specificaties leverancier.
- Luchtsysteem
- Kozijnank



Bouwbesluit begane grond

- Baanconstructie
- Baanconstructie
- Overige gebouwfunctie

Stroomschema begane grond

- Stroom (bevat) 1/10 (max. 1000)
- Auflage Bauge datu 20 (2000/10) per m² (0.5)
- Contra specificaties leverancier.
- Luchtsysteem
- Kozijnank

Behoort bij besluit van
burgemeester en wethouders
van Berkelland d.d. 27 OKT 2011
nummer: 0 U 2011 0 35

BOUWBESLUITCONTROLE										
KWJ	RANK	BUNTE	BESCHRIJVING	GERUKFUNCTIE	opp. m²	opp. m²	opp. m²	opp. m²	opp. m²	opp. m²
01			Digge grond	Baanconstructie	273 m²					87.7 m²
02			Huiswone	Baanconstructie	15.0 m²					50.0 m²
03			Wastafel	Baanconstructie	17.1 m²					58.0 m²
04			Toilet	Baanconstructie	1.7 m²					17.0 m²
05			Toilet	Baanconstructie	1.7 m²					17.0 m²
06			Toilet	Baanconstructie	1.7 m²					17.0 m²
07			Wastafel	Baanconstructie	17.1 m²					58.0 m²
08			Wastafel	Baanconstructie	17.1 m²					58.0 m²
09			Wastafel	Baanconstructie	17.1 m²					58.0 m²
10			Wastafel	Baanconstructie	17.1 m²					58.0 m²
11			Wastafel	Baanconstructie	17.1 m²					58.0 m²
12			Wastafel	Baanconstructie	17.1 m²					58.0 m²
13			Wastafel	Baanconstructie	17.1 m²					58.0 m²
14			Wastafel	Baanconstructie	17.1 m²					58.0 m²
15			Wastafel	Baanconstructie	17.1 m²					58.0 m²
16			Wastafel	Baanconstructie	17.1 m²					58.0 m²
17			Wastafel	Baanconstructie	17.1 m²					58.0 m²
18			Wastafel	Baanconstructie	17.1 m²					58.0 m²
19			Wastafel	Baanconstructie	17.1 m²					58.0 m²
20			Wastafel	Baanconstructie	17.1 m²					58.0 m²
21			Wastafel	Baanconstructie	17.1 m²					58.0 m²
22			Wastafel	Baanconstructie	17.1 m²					58.0 m²
23			Wastafel	Baanconstructie	17.1 m²					58.0 m²
24			Wastafel	Baanconstructie	17.1 m²					58.0 m²
25			Wastafel	Baanconstructie	17.1 m²					58.0 m²
26			Wastafel	Baanconstructie	17.1 m²					58.0 m²
27			Wastafel	Baanconstructie	17.1 m²					58.0 m²
28			Wastafel	Baanconstructie	17.1 m²					58.0 m²
29			Wastafel	Baanconstructie	17.1 m²					58.0 m²
30			Wastafel	Baanconstructie	17.1 m²					58.0 m²
31			Wastafel	Baanconstructie	17.1 m²					58.0 m²
32			Wastafel	Baanconstructie	17.1 m²					58.0 m²
33			Wastafel	Baanconstructie	17.1 m²					58.0 m²
34			Wastafel	Baanconstructie	17.1 m²					58.0 m²
35			Wastafel	Baanconstructie	17.1 m²					58.0 m²
36			Wastafel	Baanconstructie	17.1 m²					58.0 m²
37			Wastafel	Baanconstructie	17.1 m²					58.0 m²
38			Wastafel	Baanconstructie	17.1 m²					58.0 m²
39			Wastafel	Baanconstructie	17.1 m²					58.0 m²
40			Wastafel	Baanconstructie	17.1 m²					58.0 m²
41			Wastafel	Baanconstructie	17.1 m²					58.0 m²
42			Wastafel	Baanconstructie	17.1 m²					58.0 m²
43			Wastafel	Baanconstructie	17.1 m²					58.0 m²
44			Wastafel	Baanconstructie	17.1 m²					58.0 m²
45			Wastafel	Baanconstructie	17.1 m²					58.0 m²
46			Wastafel	Baanconstructie	17.1 m²					58.0 m²
47			Wastafel	Baanconstructie	17.1 m²					58.0 m²
48			Wastafel	Baanconstructie	17.1 m²					58.0 m²
49			Wastafel	Baanconstructie	17.1 m²					58.0 m²
50			Wastafel	Baanconstructie	17.1 m²					58.0 m²
51			Wastafel	Baanconstructie	17.1 m²					58.0 m²
52			Wastafel	Baanconstructie	17.1 m²					58.0 m²
53			Wastafel	Baanconstructie	17.1 m²					58.0 m²
54			Wastafel	Baanconstructie	17.1 m²					58.0 m²
55			Wastafel	Baanconstructie	17.1 m²					58.0 m²
56			Wastafel	Baanconstructie	17.1 m²					58.0 m²
57			Wastafel	Baanconstructie	17.1 m²					58.0 m²
58			Wastafel	Baanconstructie	17.1 m²					58.0 m²
59			Wastafel	Baanconstructie	17.1 m²					58.0 m²
60			Wastafel	Baanconstructie	17.1 m²					58.0 m²
61			Wastafel	Baanconstructie	17.1 m²					58.0 m²
62			Wastafel	Baanconstructie	17.1 m²					58.0 m²
63			Wastafel	Baanconstructie	17.1 m²					58.0 m²
64			Wastafel	Baanconstructie	17.1 m²					58.0 m²
65			Wastafel	Baanconstructie	17.1 m²					58.0 m²
66			Wastafel	Baanconstructie	17.1 m²					58.0 m²
67			Wastafel	Baanconstructie	17.1 m²					58.0 m²
68			Wastafel	Baanconstructie	17.1 m²					58.0 m²
69			Wastafel	Baanconstructie	17.1 m²					58.0 m²
70			Wastafel	Baanconstructie	17.1 m²					58.0 m²
71			Wastafel	Baanconstructie	17.1 m²					58.0 m²
72			Wastafel	Baanconstructie	17.1 m²					58.0 m²
73			Wastafel	Baanconstructie	17.1 m²					58.0 m²
74			Wastafel	Baanconstructie	17.1 m²					58.0 m²
75			Wastafel	Baanconstructie	17.1 m²					58.0 m²
76			Wastafel	Baanconstructie	17.1 m²					58.0 m²
77			Wastafel	Baanconstructie	17.1 m²					58.0 m²
78			Wastafel	Baanconstructie	17.1 m²					58.0 m²
79			Wastafel	Baanconstructie	17.1 m²					58.0 m²
80			Wastafel	Baanconstructie	17.1 m²					58.0 m²
81			Wastafel	Baanconstructie	17.1 m²					58.0 m²
82			Wastafel	Baanconstructie	17.1 m²					58.0 m²
83			Wastafel	Baanconstructie	17.1 m²					58.0 m²
84			Wastafel	Baanconstructie	17.1 m²					58.0 m²
85			Wastafel	Baanconstructie	17.1 m²					58.0 m²
86			Wastafel	Baanconstructie	17.1 m²					58.0 m²
87			Wastafel	Baanconstructie	17.1 m²					58.0 m²
88			Wastafel	Baanconstructie	17.1 m²					58.0 m²
89			Wastafel	Baanconstructie	17.1 m²					58.0 m²
90			Wastafel	Baanconstructie	17.1 m²					58.0 m²
91			Wastafel	Baanconstructie	17.1 m²					58.0 m²
92			Wastafel	Baanconstructie	17.1 m²					58.0 m²
93			Wastafel	Baanconstructie	17.1 m²					58.0 m²
94			Wastafel	Baanconstructie	17.1 m²					58.0 m²
95			Wastafel	Baanconstructie	17.1 m²					58.0 m²
96			Wastafel	Baanconstructie	17.1 m²					58.0 m²
97			Wastafel	Baanconstructie	17.1 m²					58.0 m²
98			Wastafel	Baanconstructie	17.1 m²					58.0 m²
99			Wastafel	Baanconstructie	17.1 m²					58.0 m²
100			Wastafel	Baanconstructie	17.1 m²					58.0 m²

opdrachtgever: dhr. W. Erinkend
Nattelhorsterweg 21
7174 EA Geesteren
telefoon: 0545 492241
0622 240128

betrft: Verboven verktuigenberging
met opslagruimte tot bijeenkomstgebouw
Bestektekning blad 2 - Technische plattegronden

school: 1:100	formaat: A 0	datum: 22-04-2011
get.: Yuri	tek.nr.: B-202	d.d.gew.:
bouwkundig 3D ontwerp en adviesbureau opgericht door: dorpsstraat 4a, 7158 LT beltrum www.bouwbuuro-ar.nl tel. 0544 491359 fax 0544 492342 info@bouwbuuro-ar.nl projectnr.: A 11-08		

HOOG-ANTINK B.V.
 Bouw- en Aannemingsbedrijf
 Gevelenweg 11, 7106 AG, Veenendaal - Nederland
 Telefoon: 0545 491359
 Fax: 0545 492342
 info@hoog-antink.nl
 www.hoog-antink.nl