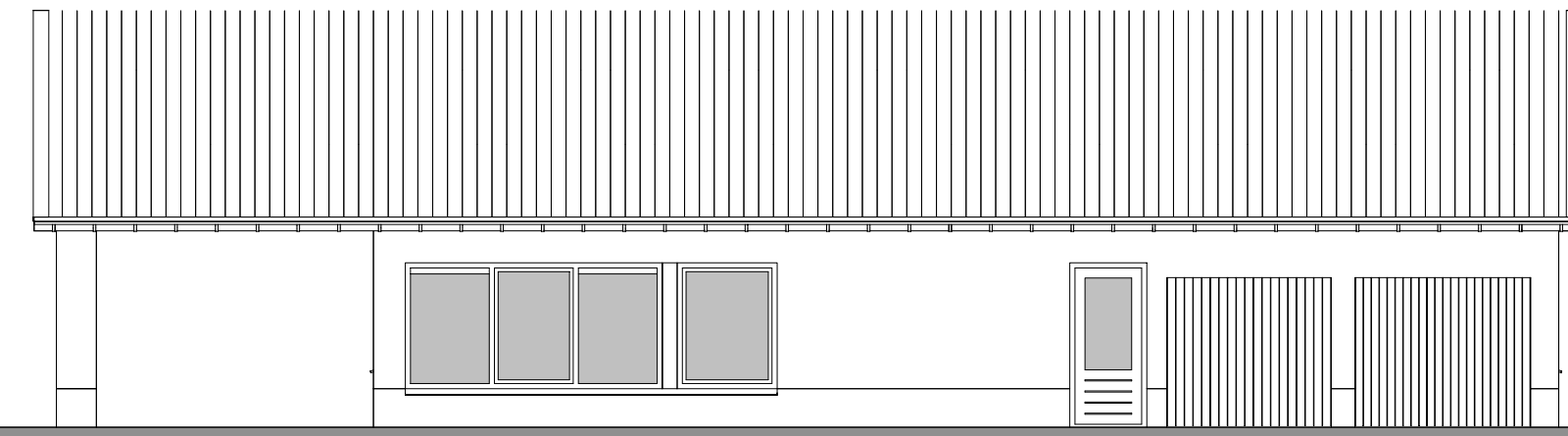
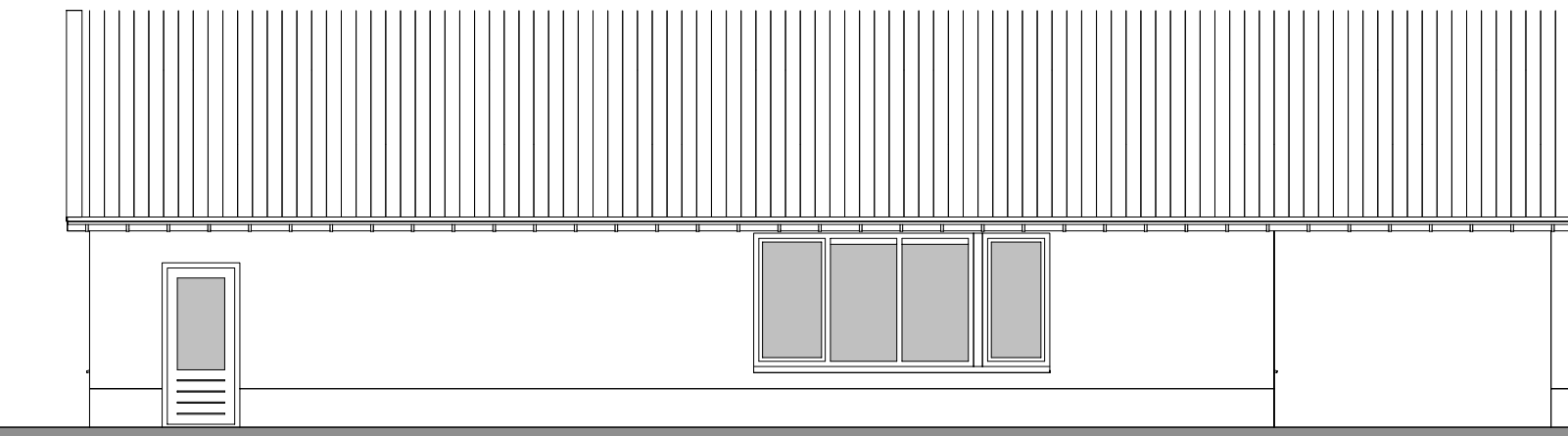


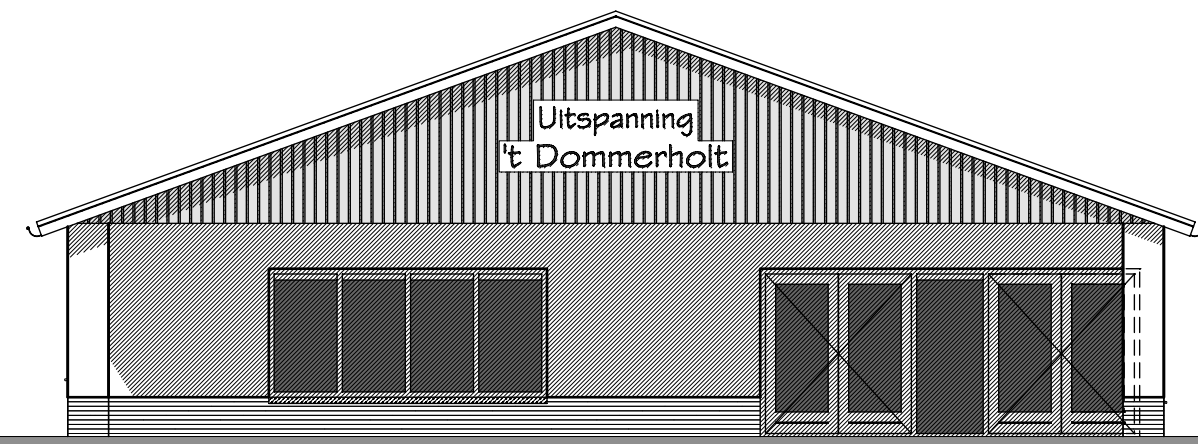
Voorgevel
(bestaand)



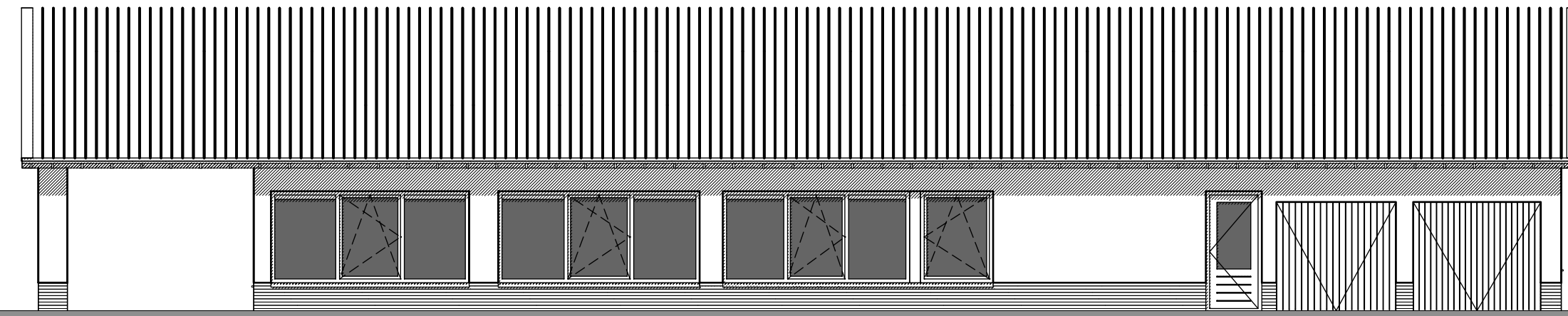
Rechter zijgevel
(bestaand)



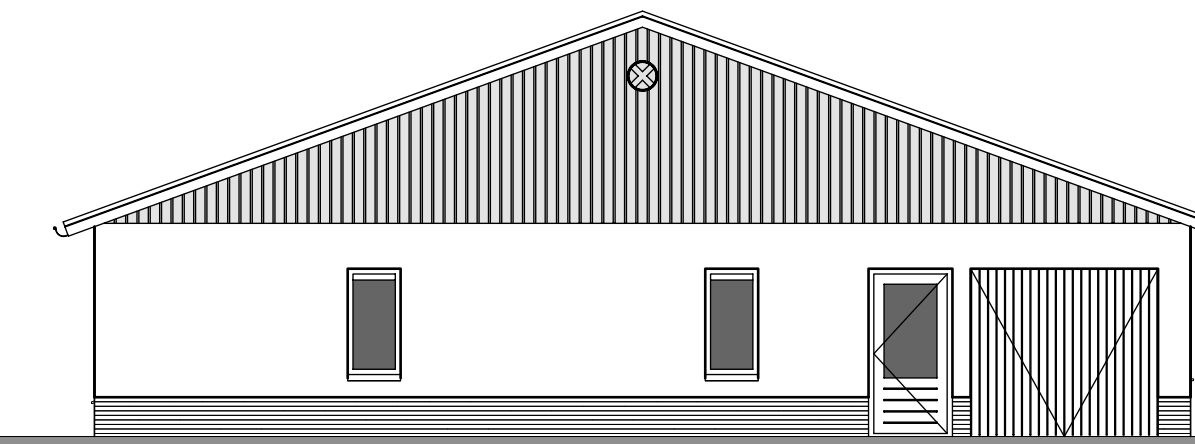
Linker zijgevel
(bestaand)



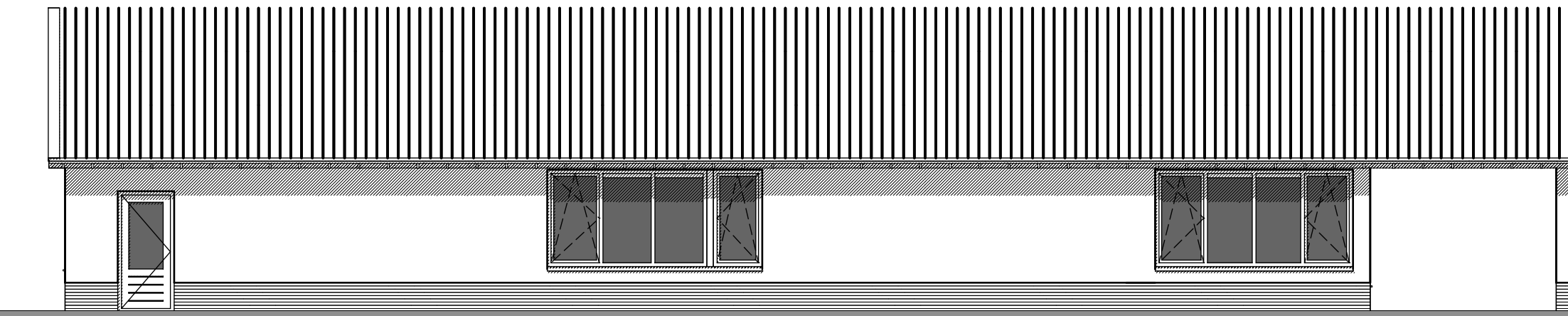
Voorgevel
(gewijzigd)



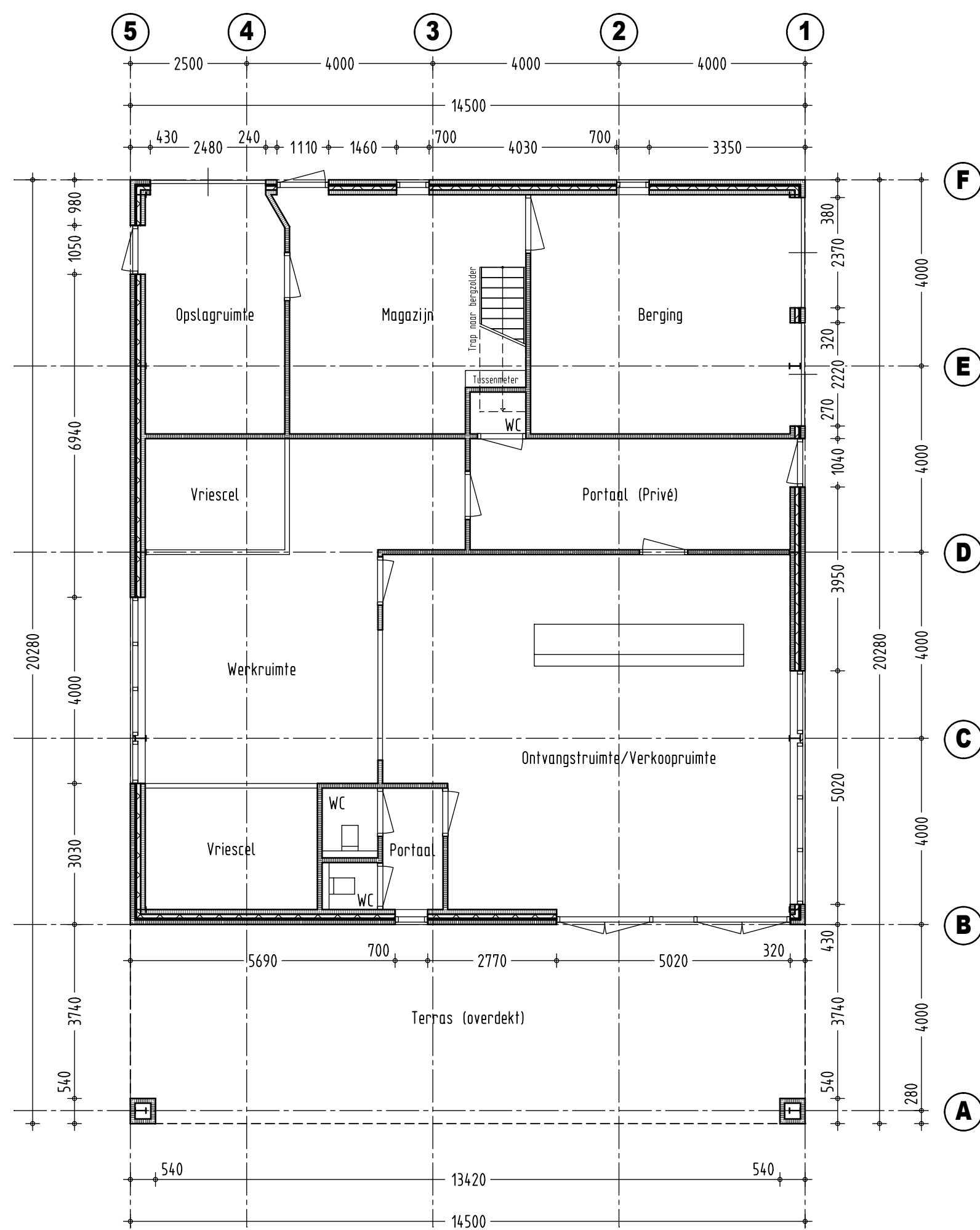
Rechter zijgevel
(gewijzigd)



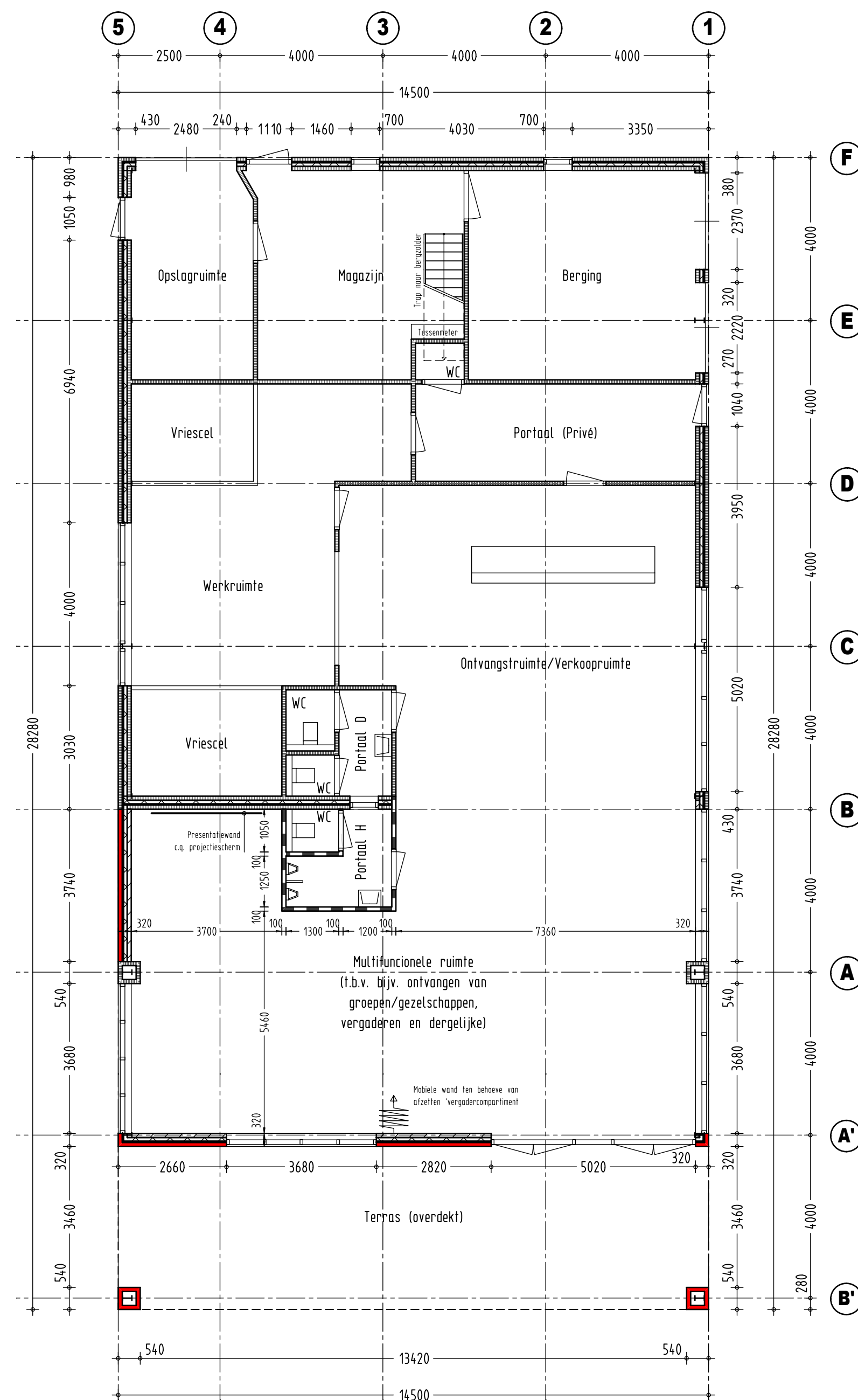
Achtergevel
(blijft als bestaand)



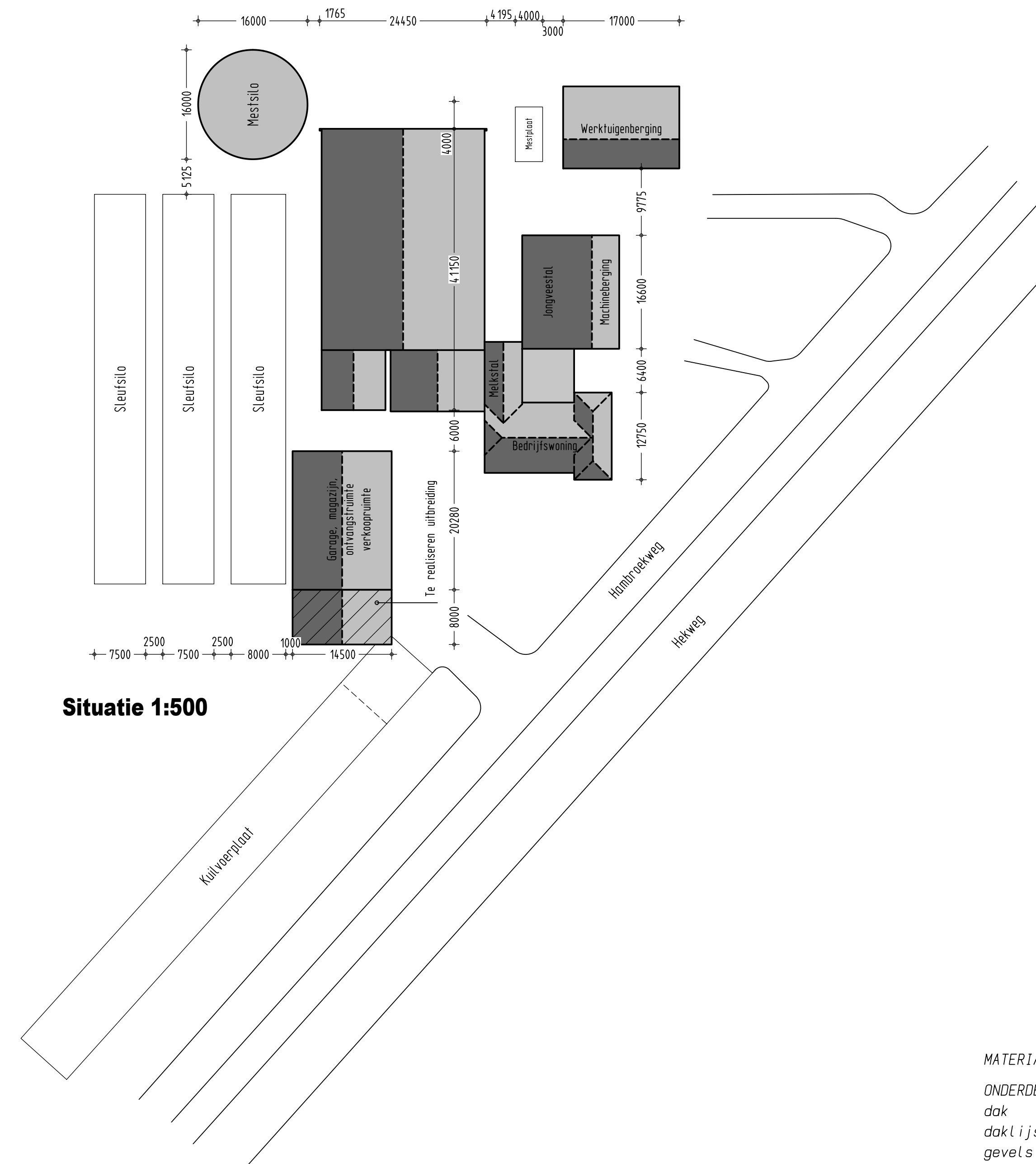
Linker zijgevel
(gewijzigd)



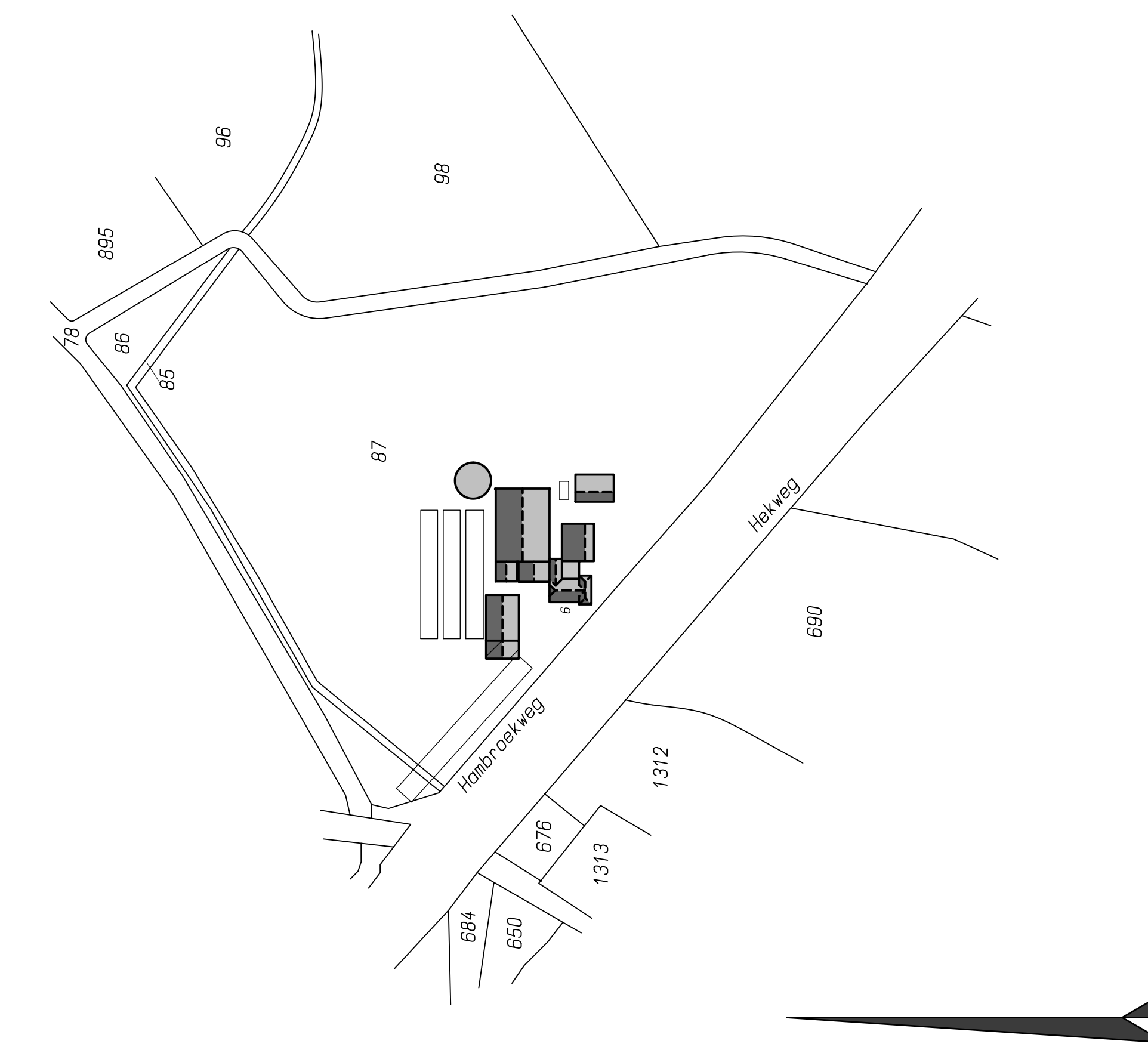
Plattegrond
(bestaand)



Plattegrond
(gewijzigd)



Situatie 1:500



Situatie gemeente Barculo (Berkeland)
 Ekte F nr. 87
 chaal 1:2000

opdrachtgever: IJsoerderij 't Dommerholt
 (Contactpersoon: Dhr. W. Evenhuis)
 Hambroekweg 6
 7271 NA Barculo

06 21455807
 telefoon: 0545 271833

betreft: Uitbreiden ontvangstruimte van recreatiegebouw
 aan de Hambroekweg 6 te Barculo

projectnummer: 2012-038	datum : 17-02-2012
schaal: 1:100	d.d.gew.:
get.: Yuri	
formaat: 690 x 1189 mm	
tek.nr.: W-101	

MATERIALEN & KLEUREN (passend bij bestaand):

ONDERDEEL	MATERIAAL	KLEUR
dak	dakprofielplaat	antraciet
daklijst	staal	gebroken wit
gevels	baksteen	raad genvanceerd
trasraam /plint	kunststof	donker gevoegd
kazijnen	kunststof	gebroken wit
ramen	kunststof	donker groen
deuren	kunststof	donker groen

Maatvoering in het werk controleren

AG bouwkundig ontwerp- en adviesburo
 adriaan klein gunnewiek tel. 0544 481356
 dorpsstraat 4a, 7156 LL beltrum fax. 0544 482342
 www.bouwuro-AR.nl E-mail: info@bouwuro-AR.nl