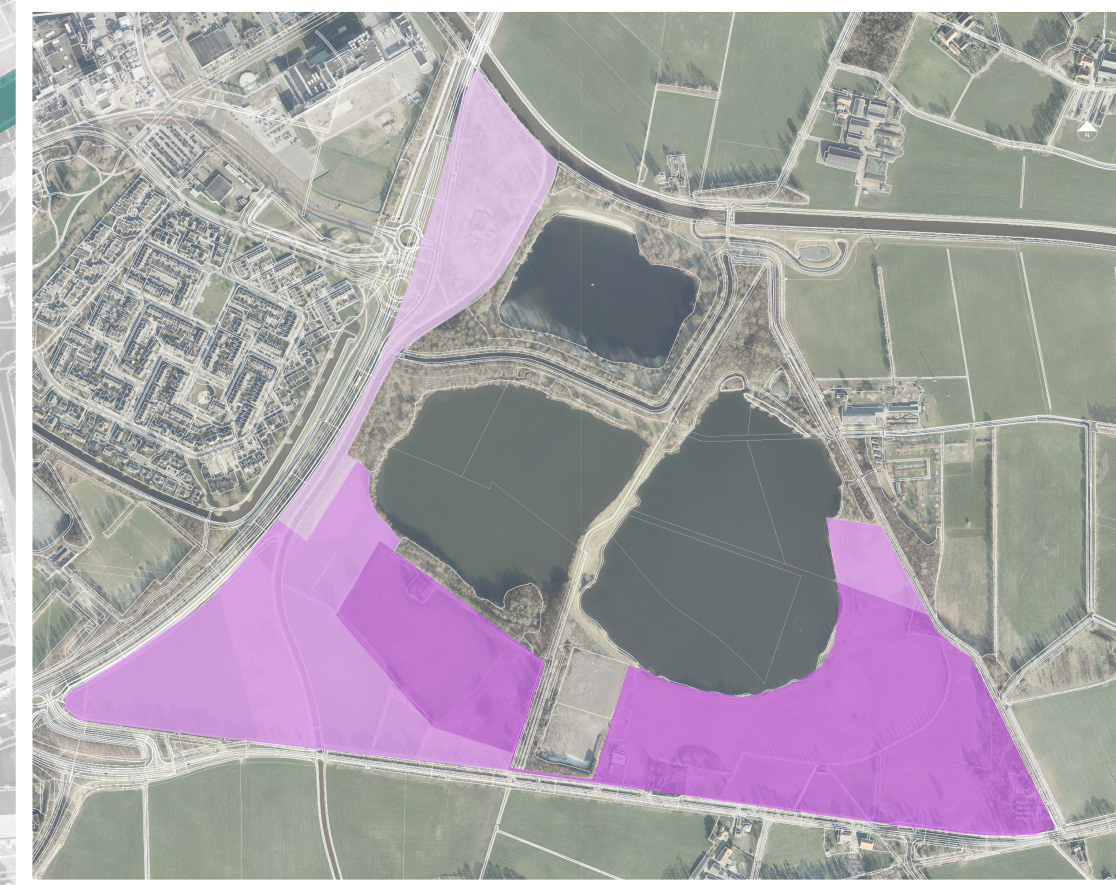
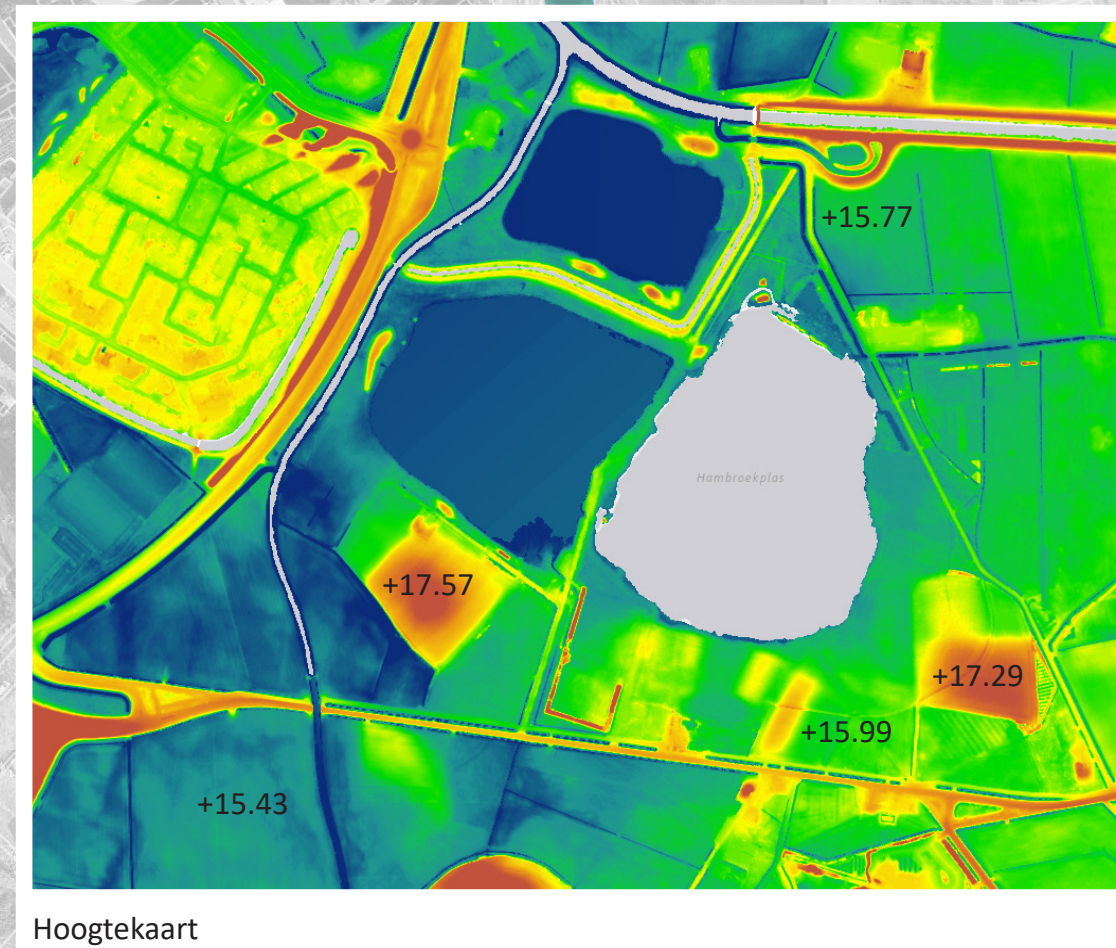




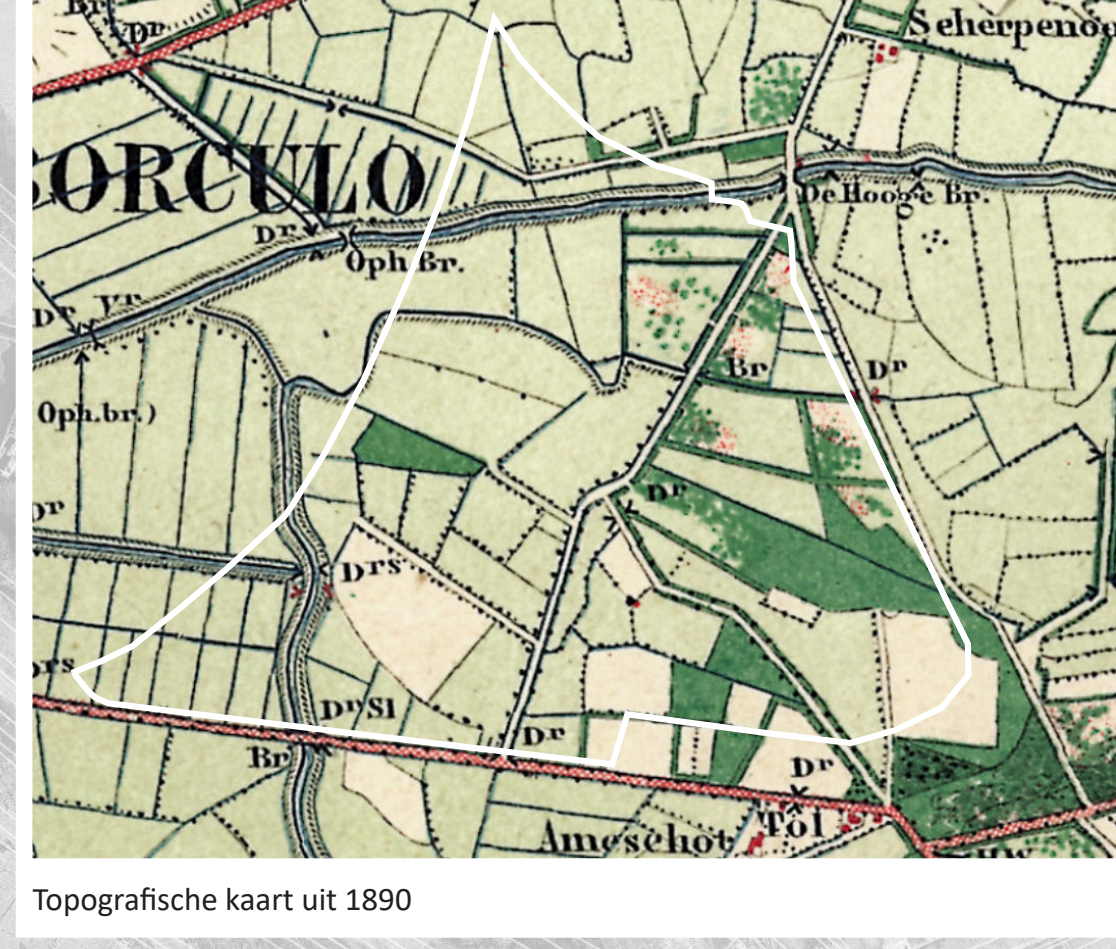
Natuurgebied: Gelderse natuurruimte (donkergroen) en de Groene ontwikkelingszone (lichtgroen)



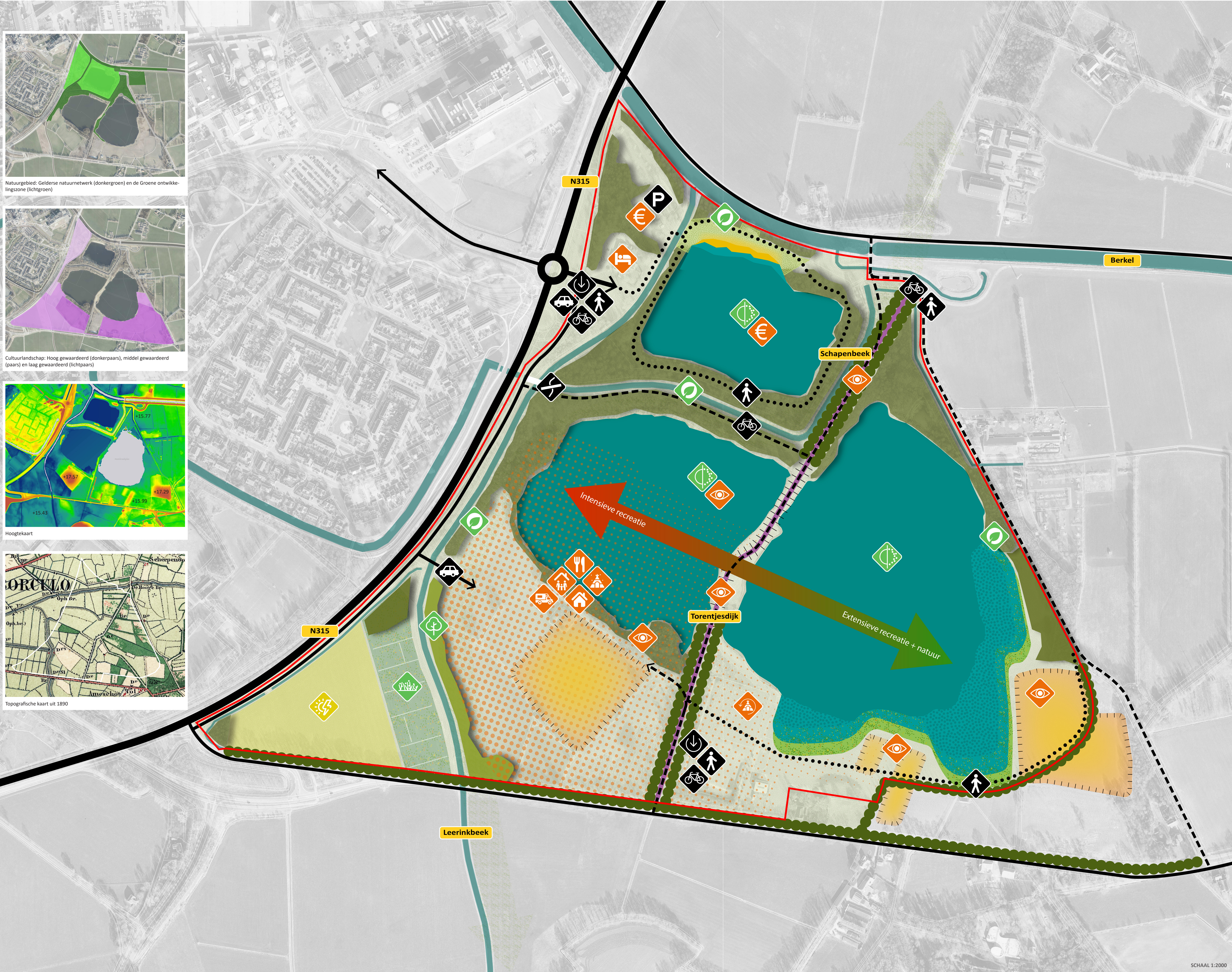
Cultuurlandschap: Hoog gewaardeerd (donkerpaars), middel gewaardeerd (paars) en laag gewaardeerd (lichtpaars)



Hoogtekaart

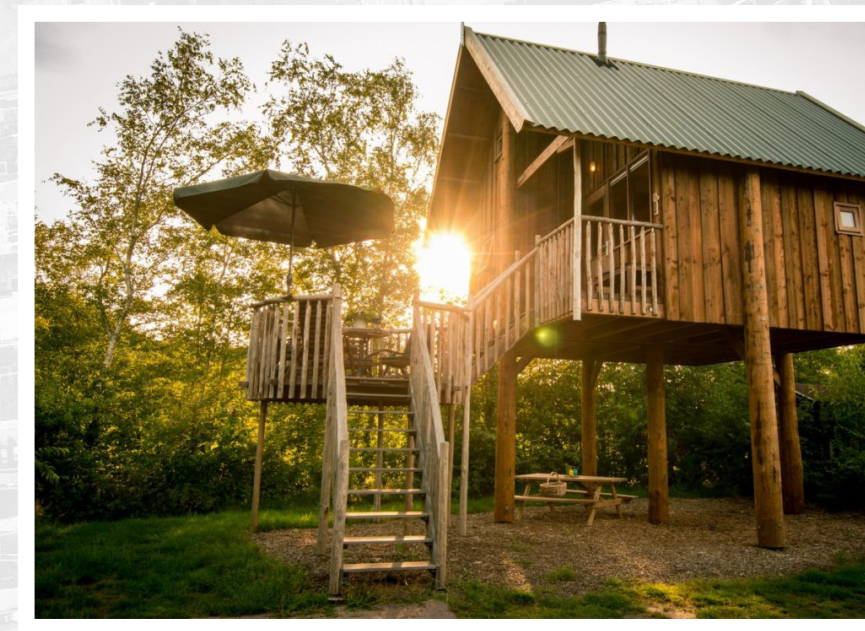


Topografische kaart uit 1890



KENMERKEN, WAARDEN EN UITGANGSPUNTEN

- Bestaand wegennetwerk, N317
- Bestaand wegennetwerk, overige wegen
- Fietspad
- Voetpad
- Plangebied
- Berkel en overige watergangen
- de Meren van Borculo
- Vergroten wateroppervlak i.c.m. natuurontwikkeling
- Behoud robuuste groenstructuur, bomenrijen en historische laanstructuur
- Behoud cultuurhistorische waarde Torentjesdijk
- Behouden microrelief en hoger gelegen esgronden
- Bestaande groenstructuur, bestaand bos
- Onderzoeken mogelijkheden versterken groenstructuur, nieuw bos
- Onderzoeken mogelijkheden voor natuurvriendelijke oevers
- Robuuste landschappelijke en ecologische verbinding
- Verblifaccommodaties maximaal 200 eenheden
- Herkenbare entree
- Ontsluiting auto
- Ontsluiting fiets
- Onderzoeken mogelijkheden verbeteren en vergroten ontsluiting voetganger
- Bestaand parkeren handhaven
- Behoud aquaduct (toekomstige cultuurhistorie)
- Minimaal een zijde een natuurvriendelijke oever ontwikkelen
- Versterken en vergroten van de netto aanwezige natuurwaarden
- Onderzoeken mogelijkheden ecologisch ontwikkelen Leerinkbeek, met beekbegeleidend bos
- Onderzoeken mogelijkheden ecologisch ontwikkelen Leerinkbeek, met hooi- en graslanden
- Onderzoeken mogelijkheden uitbreiding van bestaande hotel-restaurant
- Realiseren van beheerderswoning
- Groepsaccommodatie en slechtweer-voorziening
- Kleinschalige horeca
- Verblifaccommodaties - intensief
- Verblifaccommodaties - extensief (back to basics)
- Camperplaatsen (max. 75 plaatsen)
- Respecteren en beleefbaar maken van cultuurhistorische waarde
- Behouden en opwaarderen openbaar toegankelijke dagrecreatie
- Beoogde ontwikkeling zonne-energie



Accomdatie op palen



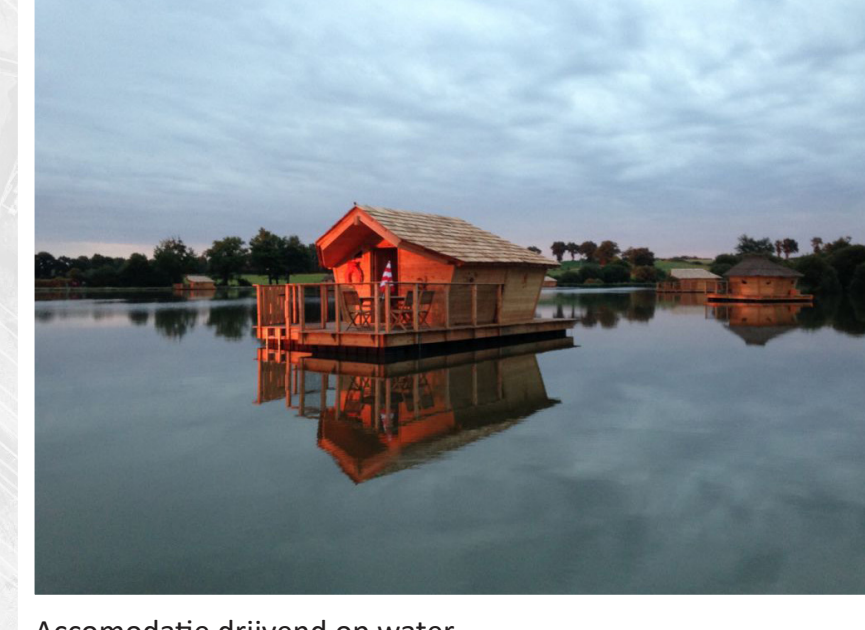
Accomdatie op water



Accomdatie met vrij zicht



Accomdatie in het bos



Accomdatie drijvend op water



Accomdatie hogere gronden



Beleving van het water



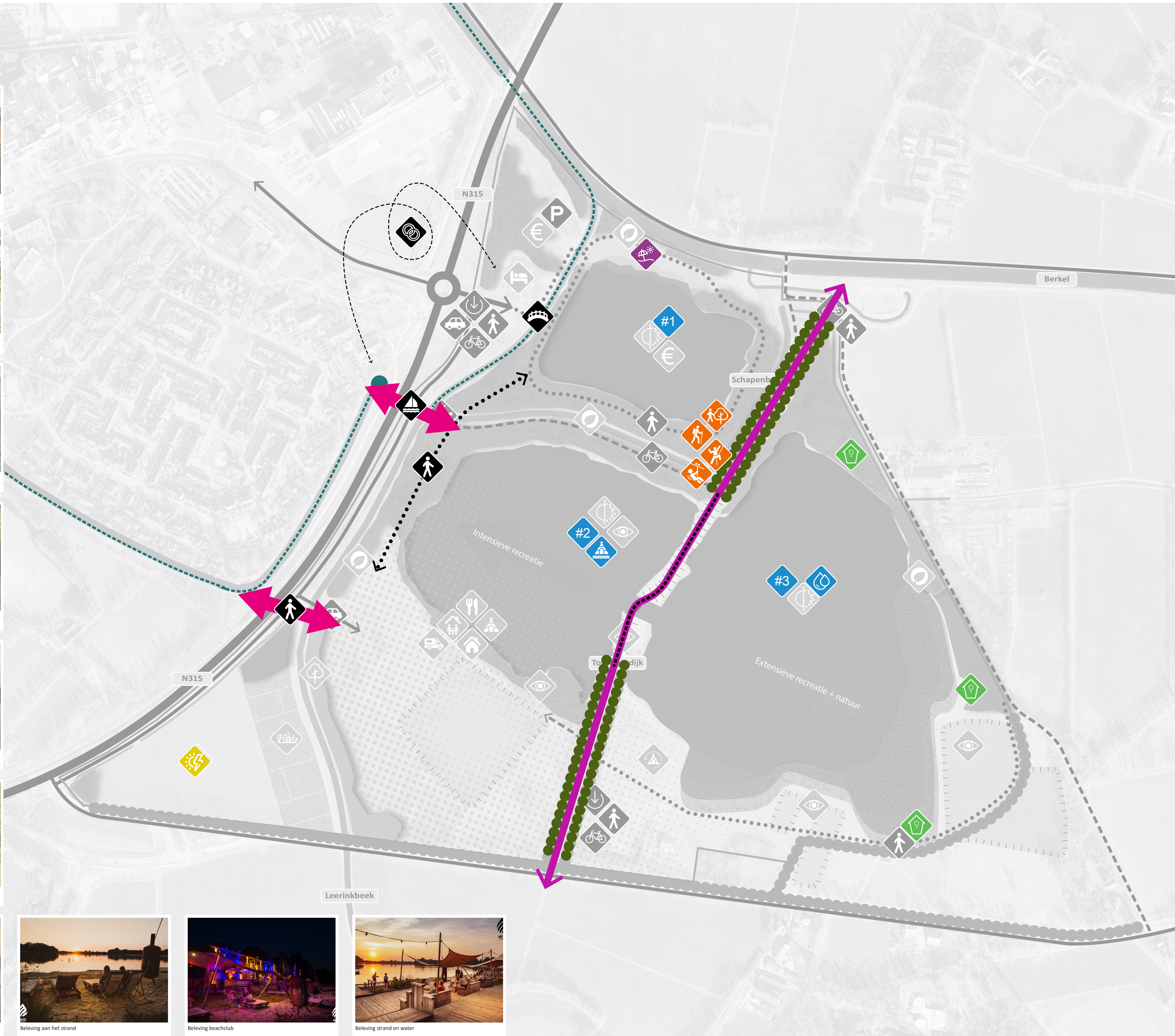
Beleving aan het strand



Beleving beachclub



Beleving strand en water



DNA, KANSEN EN DROMEN

DNA

- Avontuur
- Ontdekken
- Vrijheid
- Verrassen
- Verwondering
- Waterbeleving
- Natuurlijk avontuurlijk

KANSEN

- Routes aansluiten op bestaande routes in omgeving
- Voetgangersverbinding
- Versterken en beleefbaar maken historische laanstructuren
- Rondvaren op de Meren van Borculo vanaf de Berkel
- Cultuurhistorische waarde Torentjesdijk beleefbaar maken
- Verbinding maken Singel van Borculo en de Meren van Borculo
- Verbinding maken d.m.v. een bruggetje
- Magie van het water benutten, drie meren met drie sferen
- Unieke en eigentijdse accommodaties
- Onderzoeken mogelijkheden voor waterberging i.s.m. waterschap
- Verhogen kwaliteit en voorzieningsniveau bij het openbare strand (beleving water en strand bv. beachclub)
- Routenetwerk aansluiten op LAW routes in de omgeving
- Survival en outdoor beleving en verbinding leggen met verenigingen
- Mogelijkheden onderzoeken recreatie en waterbeleving (zip-line, klimpark boven water)
- Mogelijkheden onderzoeken recreatie en waterbeleving (boomkronenpad)
- Mogelijkheden onderzoeken on-, of beperkt toegankelijke natuur met natuurkijkhutten aan de rand
- Ontwikkeling zonnepark met aandacht voor bodem en biodiversiteit (max. 2,5 ha.)

DROMEN

- Waterverbinding tussen de Meren van Borculo en de Singel van Borculo
- Voetverbinding tussen de Meren van Borculo en de Singel van Borculo