

## HOGERE WAARDE WET GELUIDHINDER

Burgemeester en wethouders van Berkelland;

gezien het verzoek van 30 september 2010 tot vaststelling ingevolge artikel 83 van de Wet geluidhinder van hogere waarden voor de ten hoogste toelaatbare geluidsbelasting ten behoeve van de procedure ex artikel 3.10 Wet ruimtelijke ordening (Wro) voor de functieverandering naar wonen aan de Diepenheimseweg 55 in Neede;

overwegende dat het bouwplan voorziet in het veranderen van een schuur naar een woning op het perceel Diepenheimseweg 55 in Neede en kadastraal bekend gemeente Neede, sectie A, nr. 4298;

dat ingevolge artikel 76a Wet geluidhinder het nemen van een projectbesluit dat geheel of gedeeltelijk betrekking heeft op gronden, behorende tot een zone als van een weg als bedoeld in artikel 74 van de Wet geluidhinder, ter zake van de geluidsbelasting vanwege die weg, van de gevel van woningen de waarden in acht worden genomen die ingevolge de artikelen 82, 83, 85, 100 en 100a Wet geluidhinder als de ten hoogste toelaatbare worden aangemerkt;

dat de woning is gelegen in de zone van de Diepenheimseweg (N824) in Neede;

dat tengevolge van de Diepenheimseweg de geluidsbelasting op de gevels van de woning de voorkeursgrenswaarde van 48 dB te boven gaat;

dat ingevolge artikel 83 eerste lid van de Wet geluidhinder voor woningen in buitenstedelijk gebied een hogere waarde tot 53 dB kan worden vastgesteld;

dat de gevraagde waarden voor de woningen van maximaal 53 dB (na aftrek van 2 dB ex artikel 110g Wgh) die waarde niet te boven gaat;

dat wij het standpunt innemen dat maatregelen in het overdrachtsgebied – het gebied tussen de geluidsbron, de weg en de gevels van de woning waarvoor een hogere waarde wordt gevraagd – stuiten op overwegende bezwaren van stedenbouwkundige aard;

dat het voornemen tot het vaststellen van hogere waarden voor de ten hoogste toelaatbare geluidsbelasting ingevolge artikel 83 Wet geluidhinder voor het bouwplan aan de Diepenheimseweg 55 in Neede met ingang van 27 april 2011 tot en met 7 juni 2011 gedurende zes weken voor een ieder ter inzage heeft gelegen;

dat gedurende voornoemde termijn tegen ons voornemen tot het vaststellen van hogere waarden voor de ten hoogste toelaatbare geluidsbelasting ingevolge artikel 83 Wet geluidhinder geen zienswijzen zijn ingediend;

gelet op het bij en krachtens de Wet geluidhinder bepaalde op grond van artikel 83 eerste lid van de Wet geluidhinder;

## B E S L U I T E N :

de verzochte hogere waarden voor de ten hoogste toelaatbare geluidsbelasting voor de woning op het perceel Diepenheimseweg 55 in Neede vast te stellen als volgt:

Betreft (adres locatie)	aantal woningen	vastgestelde geluidsbelasting	toegepaste aftrek (art. 110g Wgh)	meetpunt op de gevel	aanduiding gevel	geluid afkomstig van de
Diepenheimse- weg 55, 7161 LW in Neede						
Voorgevel	1	<b>50 dB</b>	2 dB	1,5 m	O-gevel	Diepenheimse- weg
Voorgevel		<b>51 dB</b>	2 dB	4,5 m	O-gevel	Diepenheimse- weg

Ondergetekenden, Henricus Laurentius Maria Bloemen, burgemeester van de gemeente Berkelland, Marktstraat 1, 7271 AX te Borculo en Antje Geertruida Dekker, secretaris van de gemeente Borculo, Marktstraat 1, 7271 AX te Borculo, verklaren dat bovenstaand afschrift eensluidend is met het ter inschrijving aangeboden stuk.

Borculo, 23 juni 2011,

Burgemeester en wethouders van Berkelland,  
namens deze,

G.W. Janssen,  
adviseur ruimtelijke ontwikkeling.

## BEZWAAR

Belanghebbenden kunnen binnen zes weken, ingaande op de dag na die van verzending van dit besluit, bezwaar maken bij het bestuursorgaan van Berkelland dat het besluit heeft genomen, Postbus 200, 7270 HA Borculo.

Het bezwaarschrift dient te worden ondertekend en bevat ten minste:

- a. de naam en het adres van de indiener;
- b. de dagtekening;
- c. een omschrijving van het besluit waartegen het bezwaar is gericht;
- d. de gronden van het bezwaar.

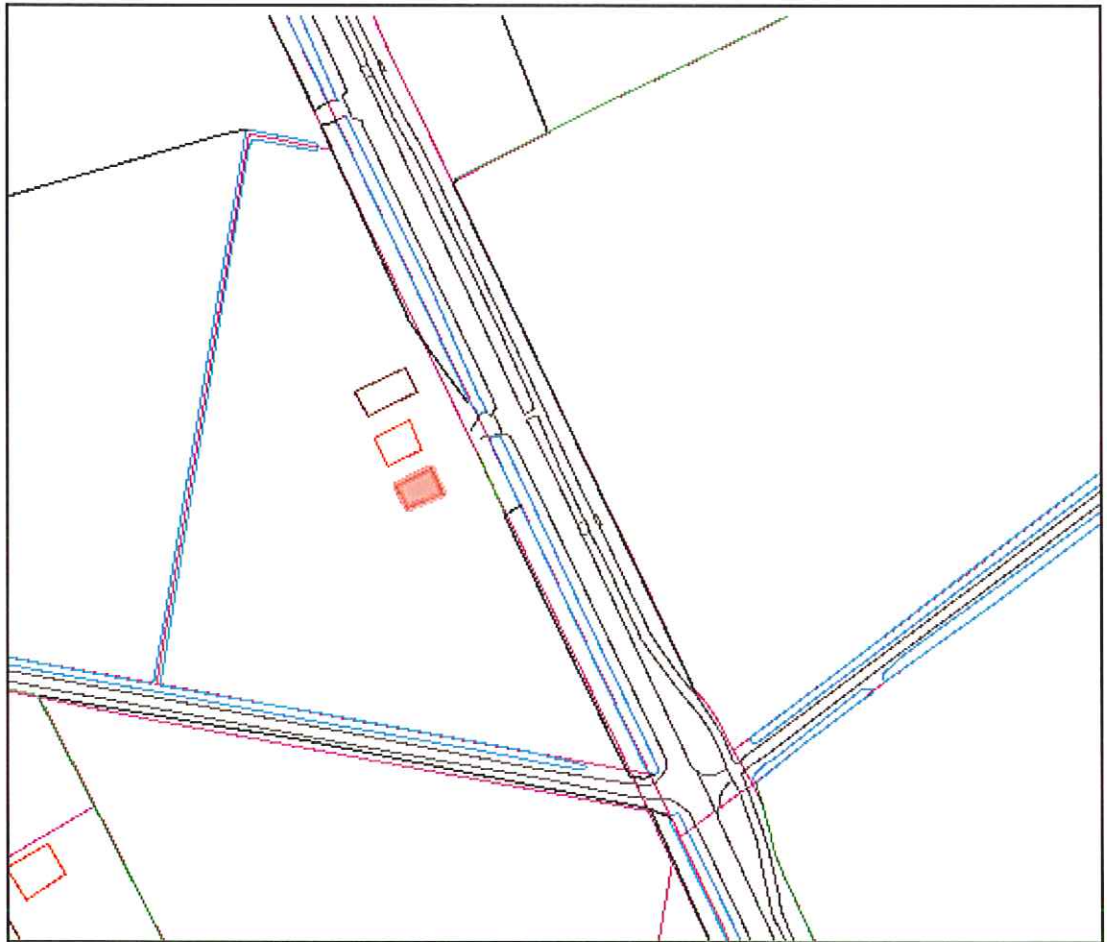
Het bezwaar schorst niet de werking van het besluit waartegen het is gericht. Indien bezwaar is gemaakt kan de voorzieningenrechter van de rechtbank te Zutphen, Postbus 205, 7200 AE Zutphen, op verzoek een voorlopige voorziening treffen indien onverwijlde spoed, gelet op de betrokken belangen, dat vereist.





## Bijlage 1

Buitengebied, Diepenheimseweg 55 Neede (2010)  
Functieverandering naar wonen  
Kadastraal bekend gemeente Neede, Sectie A, nummer 4298



Figuur 1: De woning waarvoor hogere grenswaarde wordt verleend is aangegeven met een rood vlak.

 gemeente Berkelland  
Voor afschrift  
Anja Hattink-Brummelman  
Hoofd afdeling Ruimte en Projecten

Behoort bij besluit van  
burgemeester en wethouders  
van Berkelland d.d. 23 JUNI 2011  
Mij bekend,  
  
de gemeentesecretaris

